

The Eandis logo consists of the word "eandis" in a blue, lowercase, sans-serif font. The letter "e" is stylized with a blue swoosh that extends to the right and then curves upwards. A green horizontal line is positioned above the "i" and "s".

**eandis**

altijd in uw buurt



# Energievraagkaart

*C. Claeys & M. Casier (Eandis)*

*Coachingstraject Vito (Step Up, WP5)*

*8 oktober 2014*

# Agenda

**Verwachting**

**Wat ?**

**Waarom?**

**Wie ?**

**Wanneer ?**

**Hoe ?**

**Resultaat**

**Vervolg**

**Vragen ?**

# Agenda

## Verwachting

Wat ?

Waarom?

Wie ?

Wanneer ?

Hoe ?

Resultaat

Vervolg

Vragen ?

# Waarom denken jullie?

High expectations  
are the key to  
everything.

# Agenda

Verwachting

**Wat ?**

Waarom?

Wie ?

Wanneer ?

Hoe ?

Resultaat

Vervolg

Vragen ?

# Wat ? (1)

- **Energievraagkaarten**

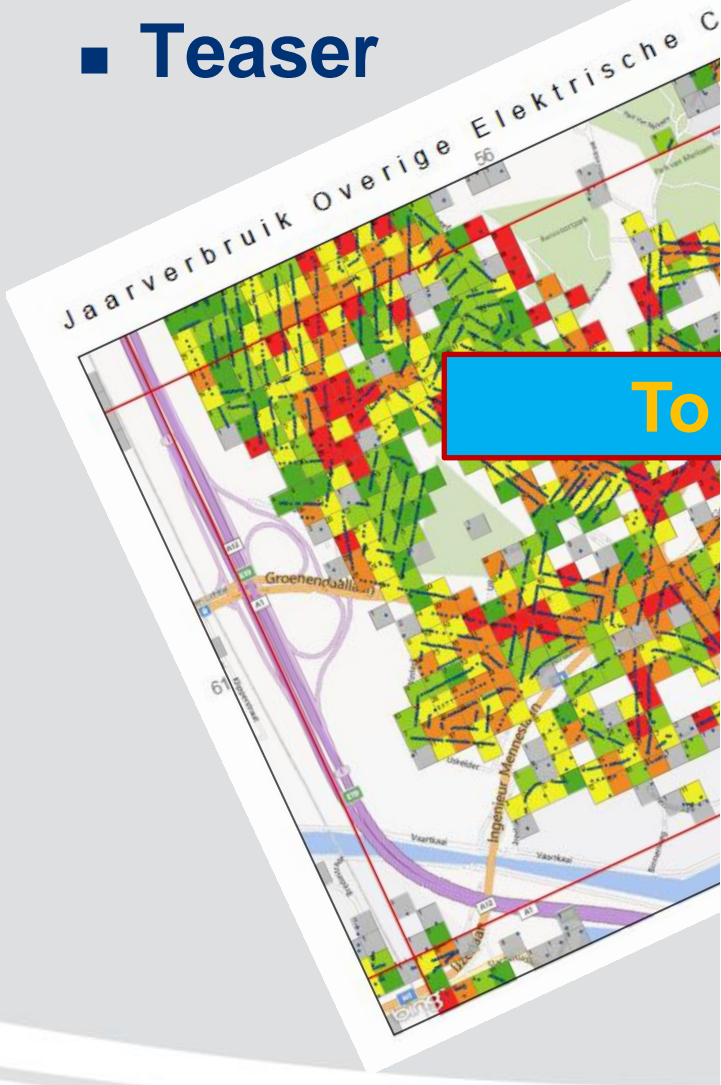
- **Verbruik ruimteverwarming**
- **Verbruik sanitair warm water**
- **Verbruik koeling**
- **Verbruik overige elektrische consumptie**

- **Industrieel**

- **Niet-Industrieel (huishoudens, landbouw, tertiair & quartair)**

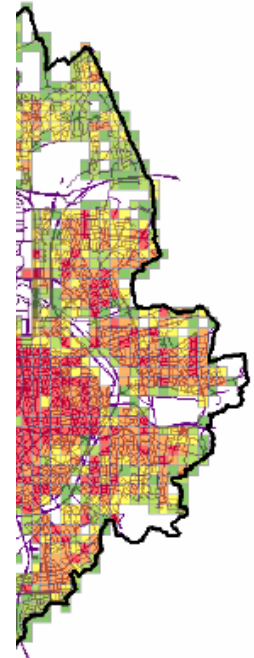
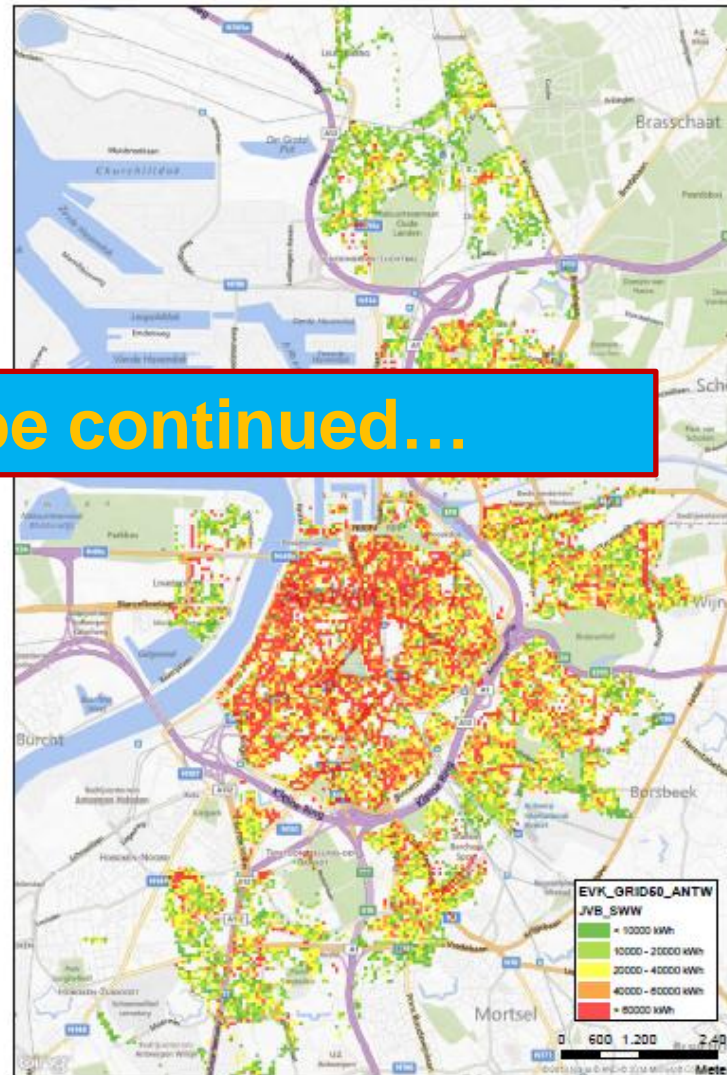
- **Derivaten**

## ■ Teaser



To be continued...

Jaarverbruik Sanitair Warm Water



# Agenda

Verwachting

Wat ?

**Waarom?**

Wie ?

Wanneer ?

Hoe ?

Resultaat

Vervolg

Vragen ?



**SAMENWERKING**

**EFFICIENTIE**  
**KENNISDELING**



**PRIVACY**

**KLIMAATOPWARMING**

**INZET DATA**

**BESPARINGEN**

## ■ Eandis als DNB

- Historische functie DNB

### Netbeheer

- in kaart brengen netten (kaartenmaker)
- modellering netten
- toepassing op piloten

### Beheer van data

- o.m. verbruiken gas en elek (privacy!)

- Maatschappelijk belang in evolutie

Technologische evoluties (decentrale productie, efficiëntie...)

Klimaatvragen (warmtestudies, REG,...)

- **Eandis = een waardevolle partner EVK**

**Know-how & Beheer data**

**+**

**Evolutie in maatschappelijk belang**

- **I.s.m. andere partners**

# Agenda

Verwachting

Wat ?

Waarom?

Wie ?

Wanneer ?

Hoe ?

Resultaat

Vervolg

Vragen ?



## ■ Piloten

- Antwerpen
- Gent

## ■ Warmte- / Koude-Atlas Vlaanderen

- i.s.m. VEA / Vito / DNB
- art. 14 van de energie-efficiëntierichtlijn (Richtlijn 2012/27/EU)
- Fase 1 :EVK (DNB)  
Fase 2: KBA (VEA/Vito)

# Agenda

Verwachting

Wat ?

Waarom?

Wie ?

**Wanneer ?**

Hoe ?

Resultaat

Vervolg

Vragen ?

- Kick-Off A'pen juni 2013
- Oplevering A'pen april 2014
- Oplevering Gent mei 2014
- Oplevering Vlaanderen (o.v.) feb 2015

Na finetuning t.o.v. piloten: EVK

(KBA Vito pas eind 2015)

# Agenda

Verwachting

Wat ?

Waarom?

Wie ?

Wanneer ?

**Hoe ?**

Resultaat

Vervolg

Vragen ?



EVK



Rekenkracht

Studiewerk



Verbruik & meta-info



**Belang :**

- Datakwaliteit
- Nut toepassingen
- Privacy



Derivaten



# Agenda

Verwachting

Wat ?

Waarom?

Wie ?

Wanneer ?

Hoe ?

**Resultaat**

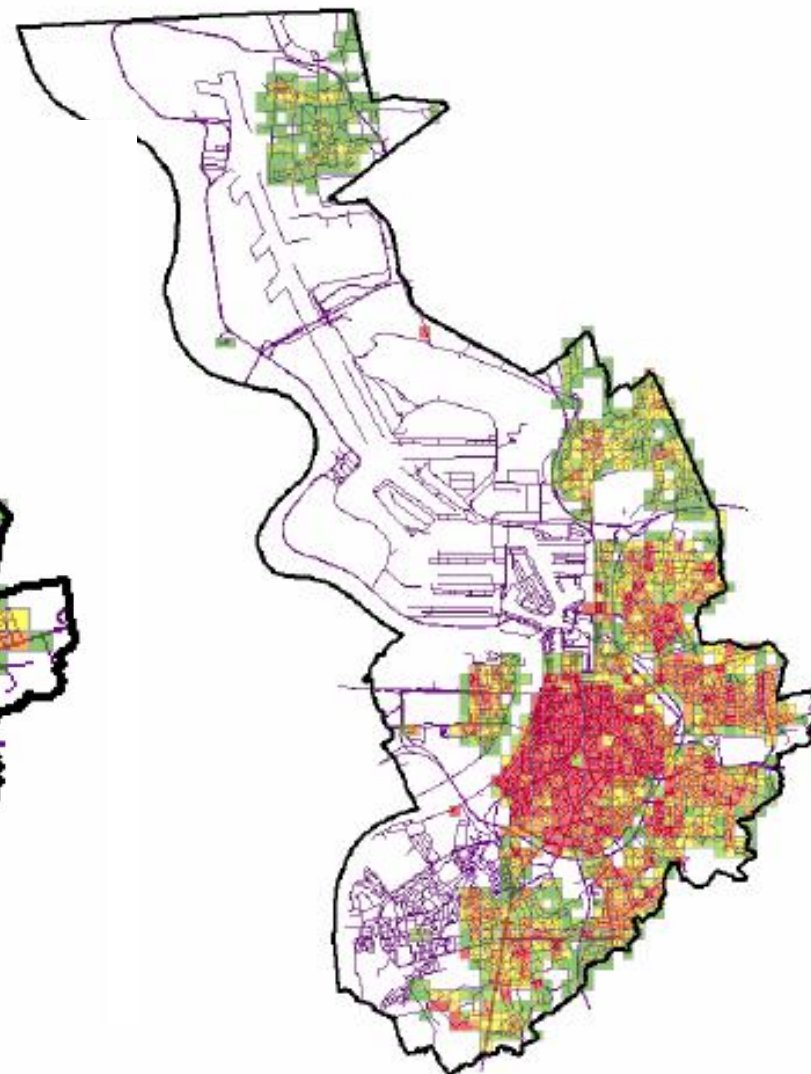
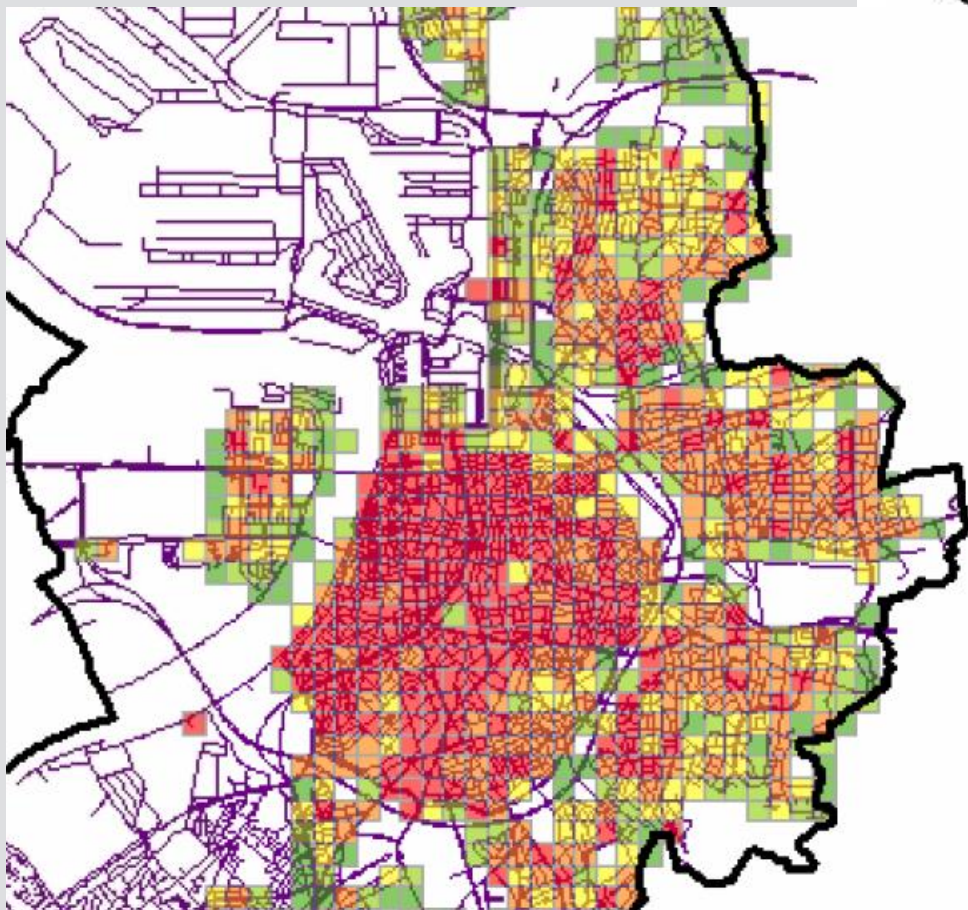
Vervolg

Vragen ?

- **Energievraagkaarten (in ontwikkeling)**
  - Verbruik ruimteverwarming
  - Verbruik sanitair warm water
  - Verbruik koeling
  - Verbruik overige elektrische consumptie
- **Industrieel**
- **Niet-Industrieel (huishoudens, landbouw, tertiair & quartair)**
- **Derivaten (te bepalen)**

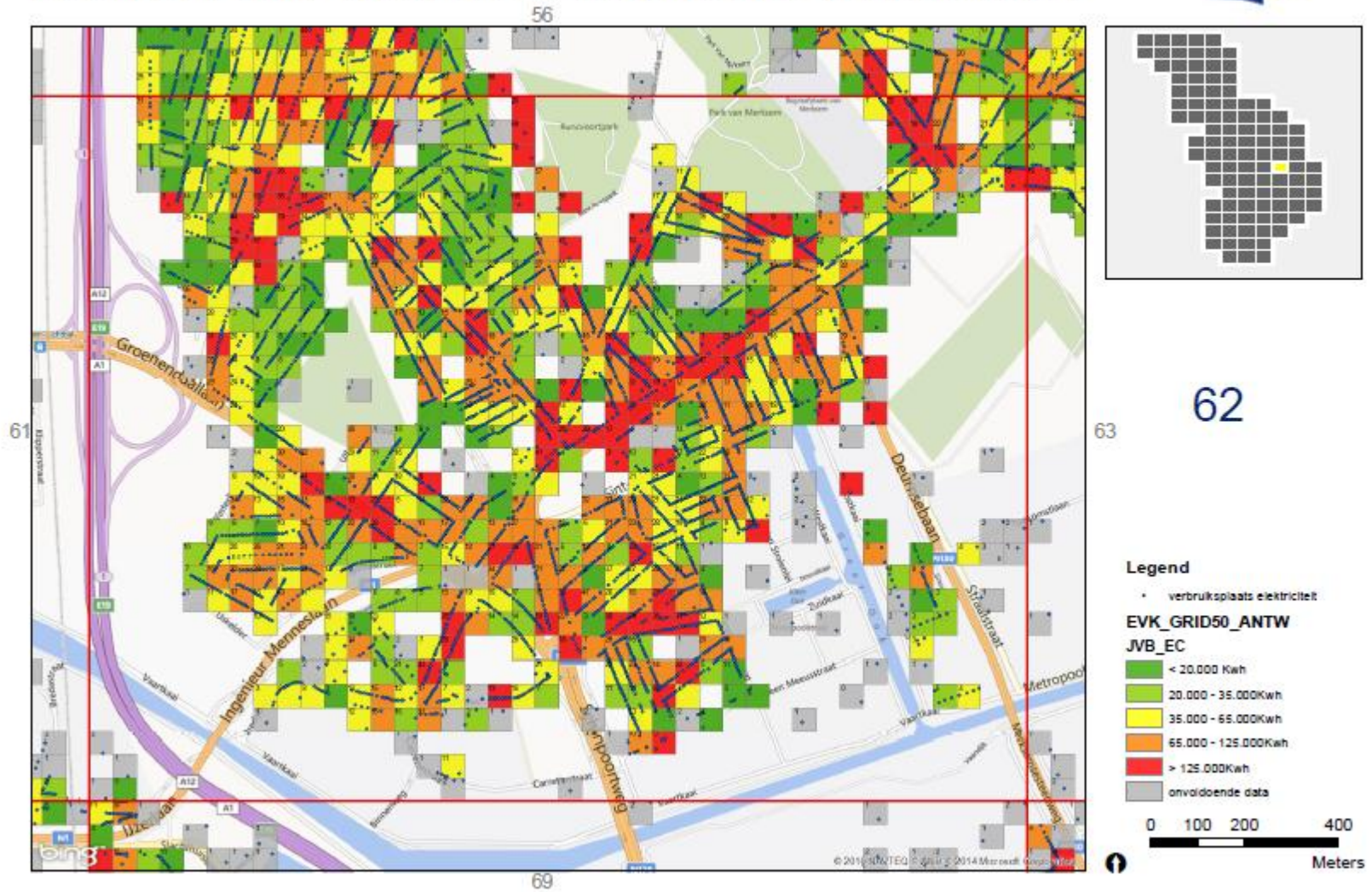
- **Berekeningsniveau**
  - kWh / rastercel
    - 100/100 en 300/300
    - Noot: piloten 50/50 en 250/250
  
- **Oplevering in GIS-data formaat (\*.gdb)**
  
- **Schaal voorstelling**
  - Toepassingsafhankelijk, tbd

# Resultaat

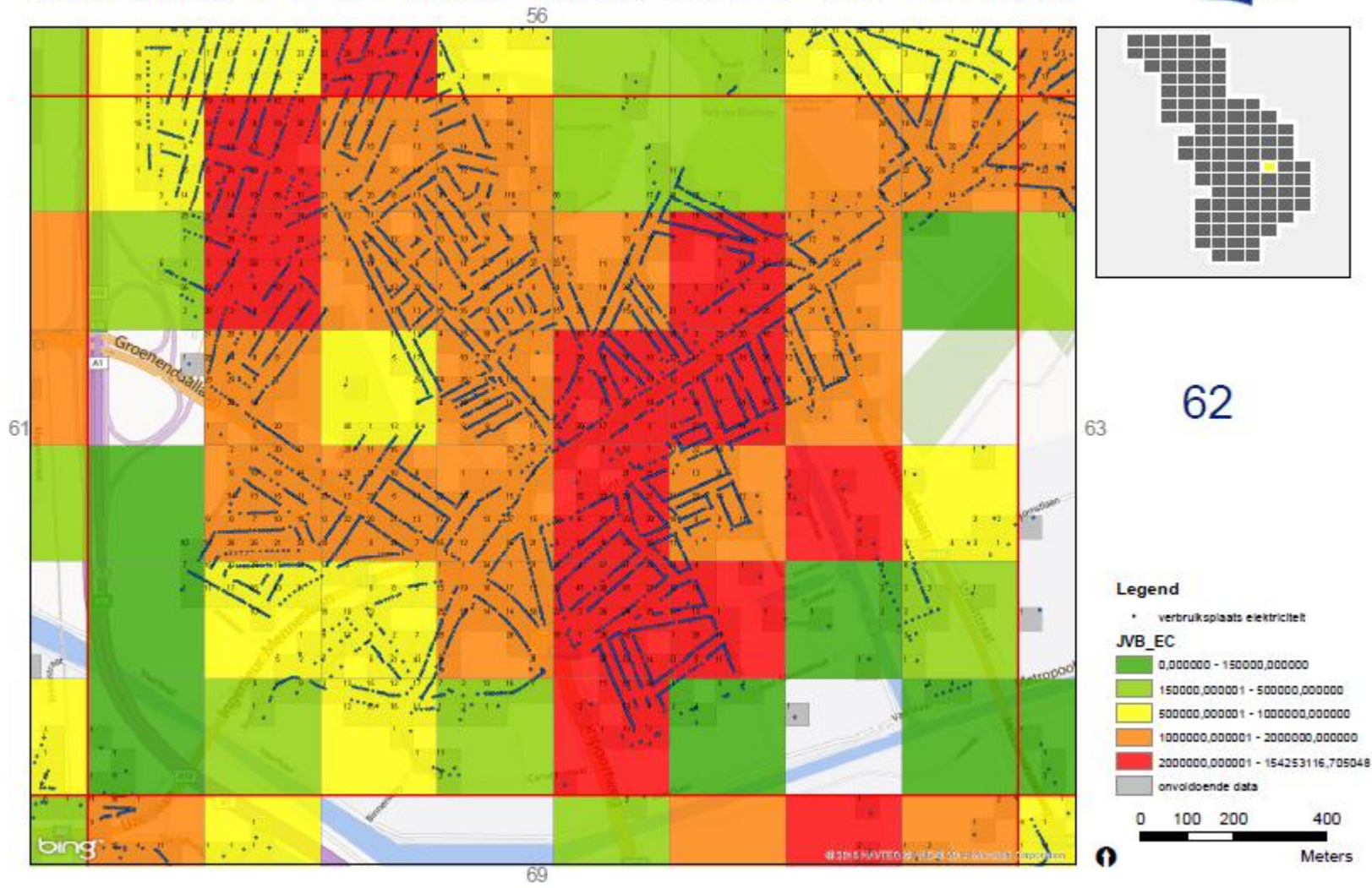




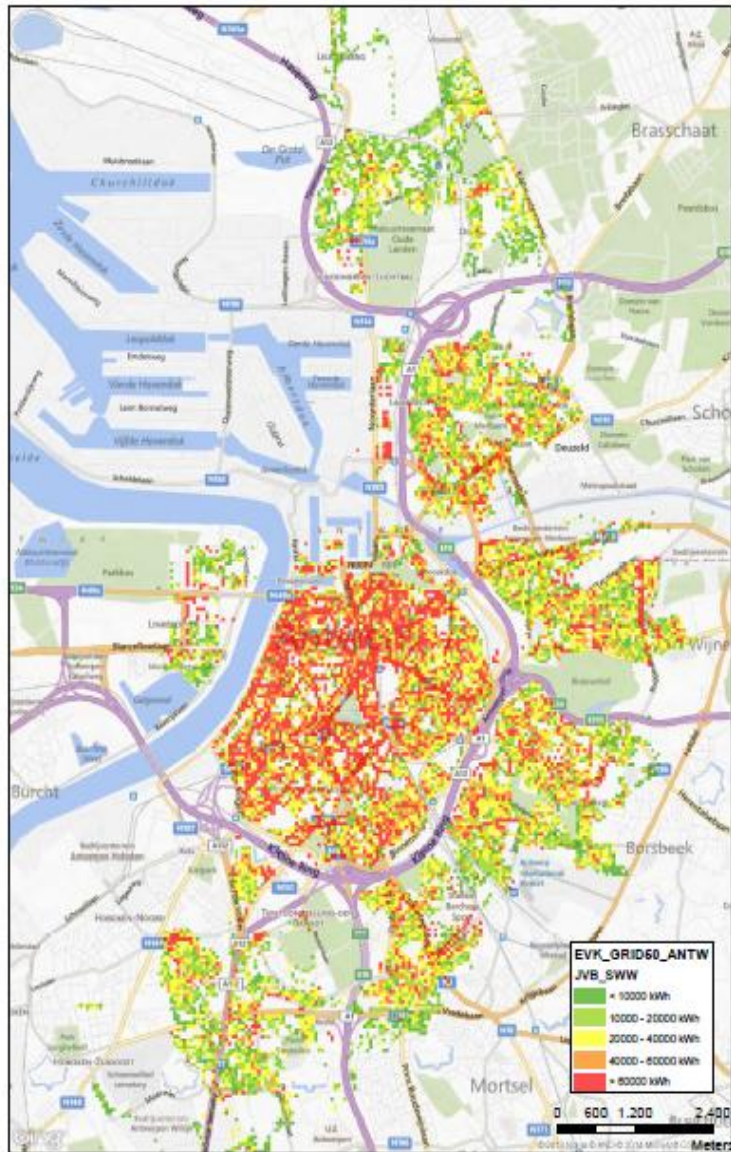
# Jaarverbruik Overige Elektrische Consumptie



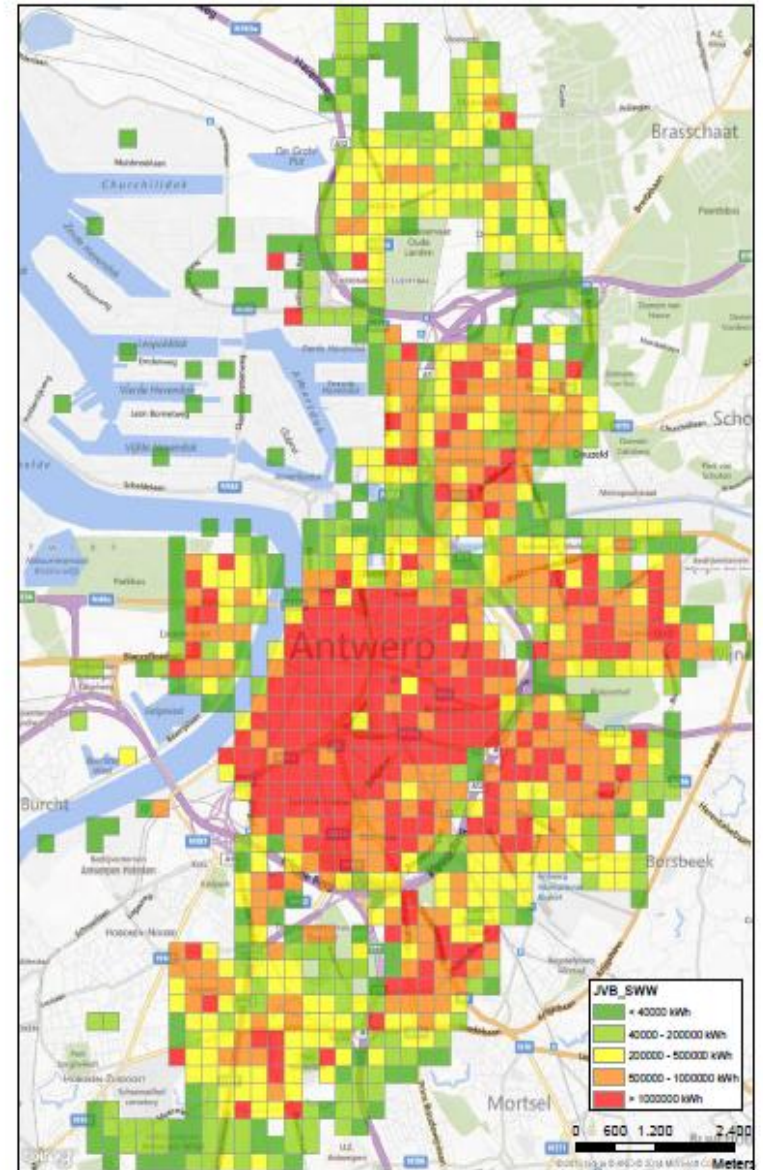
# Jaarverbruik Overige Elektrische Consumptie







50/50



250/250

EVK Eandis: voorstelling Step Up WP5



# Agenda

Verwachting

Wat ?

Waarom?

Wie ?

Wanneer ?

Hoe ?

Resultaat

**Vervolg**

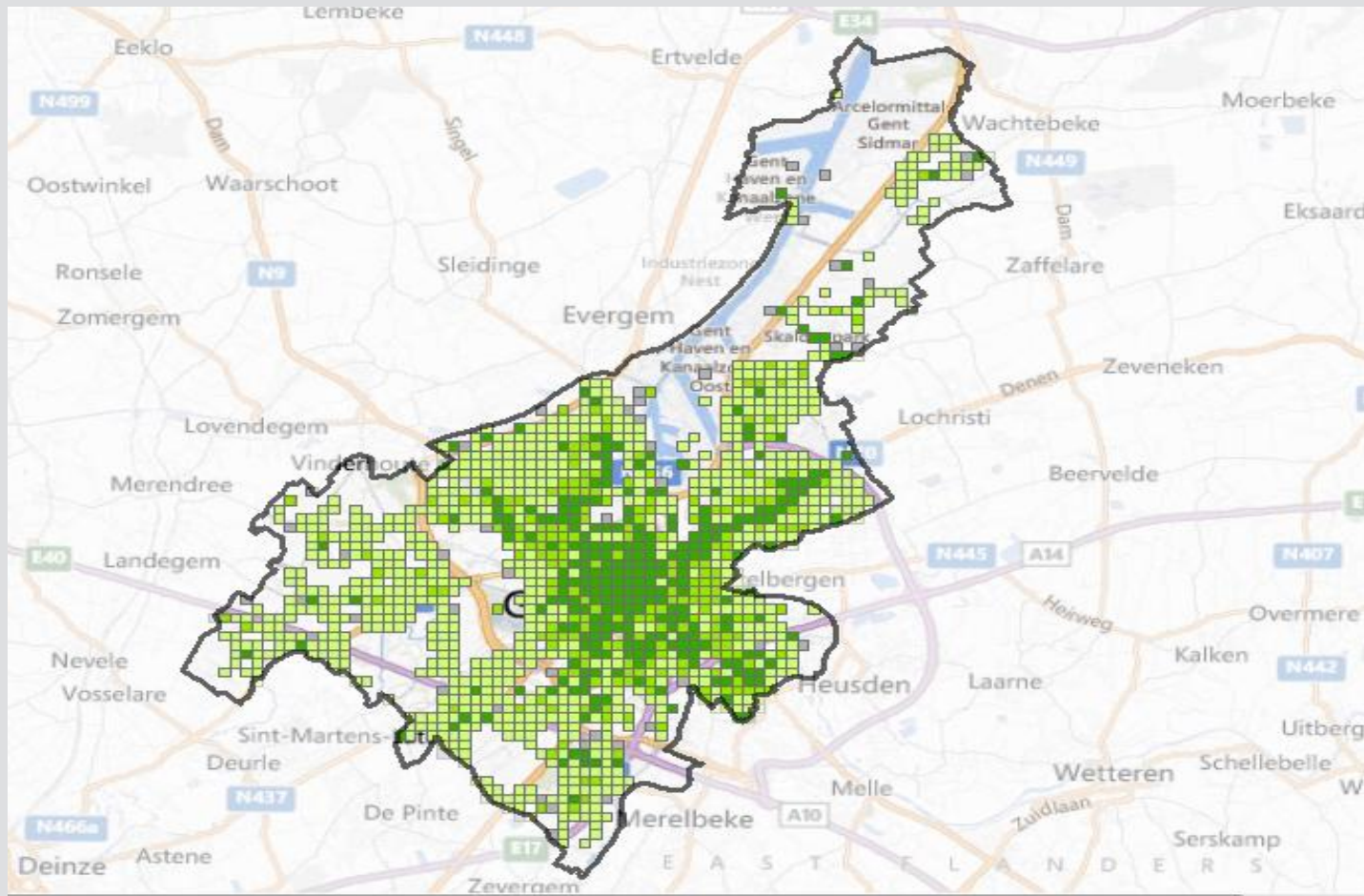
Vragen ?

# Derivaten? (1)



**Groepsdiscussie?**

# Derivaten? (2)



**Bijv. potentiëlescan Warmtenetten: studie light & detail (Eandis)**

**Bijv. ontwikkeling efficiënte en hoogtechnologische netten (Eandis)**

# Agenda

Verwachting

Wat ?

Waarom?

Wie ?

Wanneer ?

Hoe ?

Resultaat

Vervolg

Vragen ?

# Vragen ?

